

Relevamiento sanitario de pequeños productores caprinos



2004

Instituciones participantes



- *Universidad Nacional de Río Cuarto*

- *Secretaría de Extensión y Desarrollo*

- *Facultad de Agronomía y Veterinaria*

- *Secretaría de Extensión y Servicios*

- *Asignatura Enfermedades Tóxicas y Transmisibles de los Rumiantes*

- *Asignatura Economía*



- *INTA. Instituto Nacional de Tecnología Agropecuaria*

- *Estación Experimental San Juan*

- *PSA. Programa Social Agropecuario*

- *PSA San Juan*



Beneficiarios del proyecto



- **110 puesteros del Dpto. 25 de mayo.**

- **Caracterización: minifundistas, productores de chivitos (dos partos al año), leche y queso (principalmente en verano), mayormente con NBI (vivienda tipo rancho, paredes de adobe o cañas y adobe, piso de tierra, baño afuera, sin agua potable disponible, sin luz eléctrica. Niveles de ingreso promedio mensual de \$ 400 a \$ 600. Sin tenencia de la tierra, sin límites perimetrales.**



- **Tamaño de hatos de entre 35 hasta 600 animales.**

- **Principales problemas: Agua con altos niveles de arsénico, incertidumbre por tenencia de la tierra, gran cantidad de robos, edades promedio altas (migración de los jóvenes a la ciudad). Presencia en la zona de enfermedades zoonóticas (chagas, hidatidosis, brucelosis). En los hatos, altas prevalencias de Oestrus ovis y problemas nutricionales.**



- **Otros ingresos: venta de guano, junquillo para escobas, empleo temporario o permanente en diferimientos de la zona.**

Compromiso de las partes



• *Universidad Nacional de Río Cuarto*

- *Diseño del muestreo*
- *25 estudiantes y 2 docentes para cada pasantía*
- *Toma de muestras, acondicionamiento, remisión y procesamiento.*
- *Transporte en vehículos de la UNRC*
- *Provisión de insumos para muestreo, identificación y procesamiento.*
- *Generación de informes y propuesta técnica.*



• *INTA. Instituto Nacional de Tecnología Agropecuaria*

- *Dos vehículos para traslado a los puestos y dos técnicos.*
- *Participación en los gastos de alojamiento y comida del equipo de la UNRC.*



• *PSA. Programa Social Agropecuario*

- *Tres vehículos para traslado a los puestos y tres técnicos.*
- *Participación en los gastos de alojamiento y comida del equipo de la UNRC*

Modalidad de trabajo



- **UNRC:**
 - *Convocatoria a 25 estudiantes de 4to a 6to año para cada pasantía.*
 - *Capacitación: Dos charlas informativas y una capacitación de campo previa a cada viaje.*
 - *Presupuestación y adquisición de materiales.*
 - *Traslado y coordinación del trabajo de campo.*
 - *Procesamiento e informes.*



- **INTA/PSA:**
 - *Localización y mapeo de los puesteros.*
 - *Coordinación de las visitas y notificación de los puesteros.*
 - *Provisión y coordinación de los cinco vehículos para traslado.*
 - *Previsión del alojamiento y la comida del equipo de la UNRC.*



Trabajo de campo



- *Pasantías de cinco días del equipo de la UNRC, haciendo base en El Encón. Se acondicionó un puesto de vialidad nacional para alojar a estudiantes y docentes y para el preprocesamiento y acondicionamiento de las muestras.*
- *Se dividió el equipo en cinco grupos, cada grupo en un vehículo y a cargo de un cuadrante de la región. Los grupos muestrean tres puestos diarios (dos antes de la suelta de animales y uno al encierre por la tarde).*
- *Los grupos sangran cuatro categorías de animales: cabras con problemas reproductivos, cabras lecheras, cabras viejas y machos según la muestra establecida, y recolectan materia fecal de quince animales por ható (5 menores, cinco cabrillonas y cinco cabras viejas) en tres pooles.*
- *Identifican los animales sangrados con caravanas correlativas.*
- *Elaboran una encuesta semiestructurada con información socio económica y productiva.*
- *Primera semana de trabajo: 54 puestos, 2359 sueros, 162 muestras de materia fecal.*
- *Segunda semana: 45 puestos, 1855 sueros, 132 muestras de materia fecal.*

Localización de puestos



San Juan

San Luis

Mendoza

Ciudad del Rosario

Atto Verde

Encón

Cruz de San Pedro

Bermejo

Vallecito

Villa Media Agua

Villa Santa Rosa

9 de Julio

Caucete

Villa Aberastain

San Juan

Gra. San Martín

Resumen Brucelosis



• **HATOS MUESTREADOS TOTAL: 99.**

• **BPA, SAT y 2ME.**

• **HATOS POSITIVOS: 25/99 (25,25 %)**

SUEROS :	P1	2359
	P2	1855
	P1 + P2	4214

• **SUEROS POSITIVOS: 122/4214 (2,8%)**

• **SUEROS POSITIVOS/SUEROS DE HATOS POSITIVOS: 122/963 (12,4%)**

• **ANIMALES TOTALES 99 HATOS: 16.651**

• **TOTAL REPRODUCTORES 99 HATOS: 13.450**

• **ANIMALES TOTALES HATOS POSITIVOS: 4.400**

• **TOTAL REPRODUCTORES HATOS POSITIVOS: 3.500**

• **12 % DE 3.500 REPRODUCTORES: 420 CABRAS A REPONER**

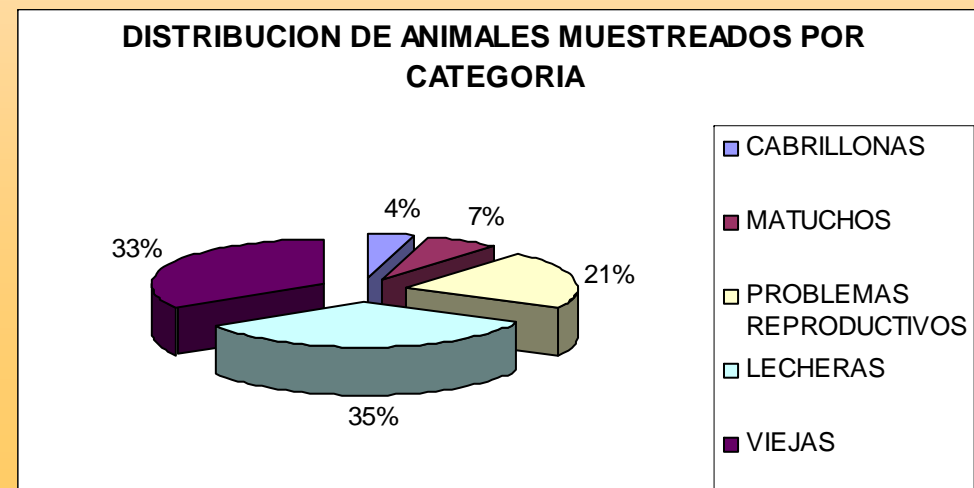
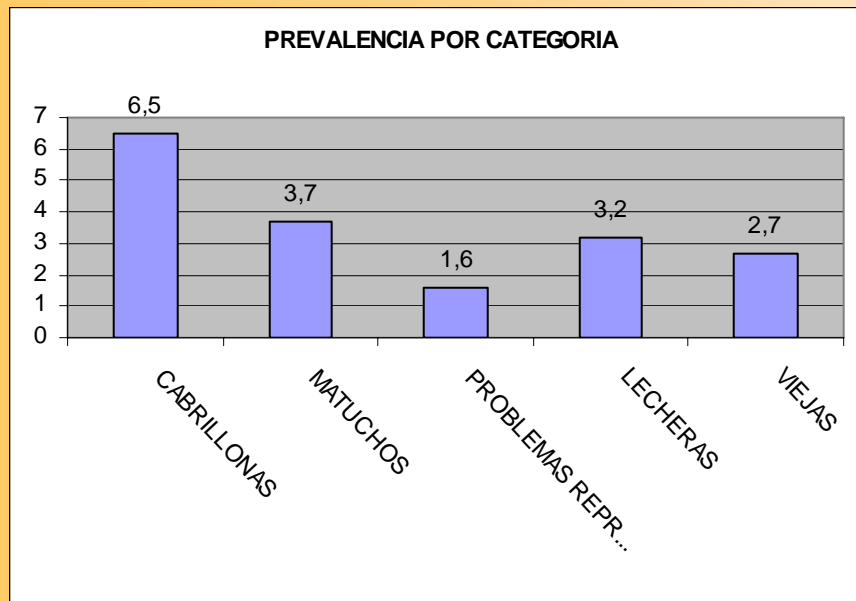
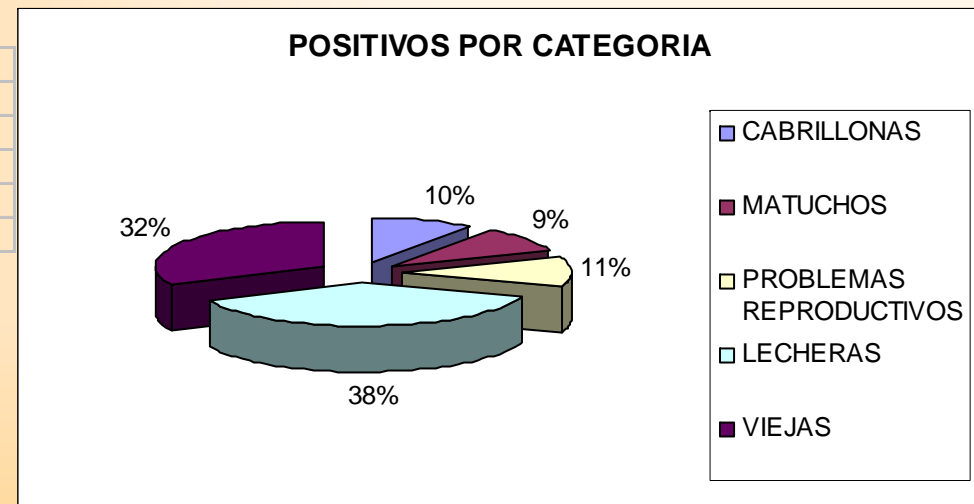
Resumen Brucelosis



Sueros positivos a BPA 261

Sueros positivos a complementarias 122

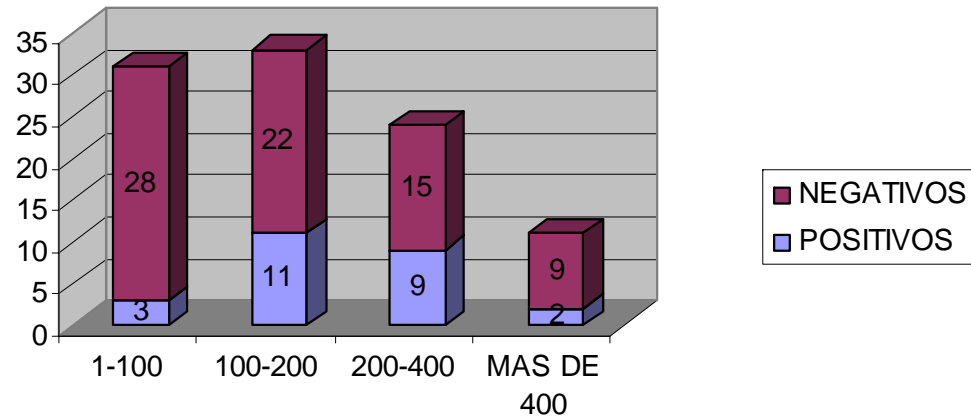
CATEGORIA	MUESTREADOS	POSITIVOS
CABRILLONAS	183	12
MATUCHOS	297	11
PROBLEMAS REPRODUCTIVOS	893	14
LECHERAS	1430	46
VIEJAS	1411	39
	4214	122



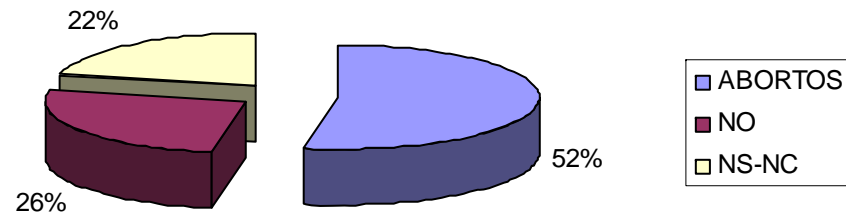
Resumen Brucelosis



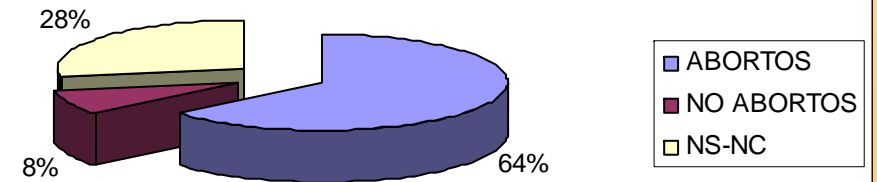
RESULTADOS EN RELACION AL TAMAÑO DE HATO



DATOS DE ABORTOS EN HATOS NEGATIVOS (N=74)



DATOS DE ABORTOS EN HATOS POSITIVOS (N=25)



Resumen Parásitos



•HATOS MUESTREADOS TOTAL: 91

•**COCCIDIAS** Gr. 63/86 Med. 59/84 Ch. 85/86

• *El único hato negativo a coccidias en chicos es positivo en medianos y grandes.*

• *Cargas de 2.000 a 28.800 ooquistes por gramo de materia fecal.*



•**NEMÁTODES Y CÉSTODES.** 91 hatos procesados, 15 positivos y 76 negativos.

•**STRONGYLOS** 3 hatos Gr. 2/86 Med. 1/84 Ch. 1/86

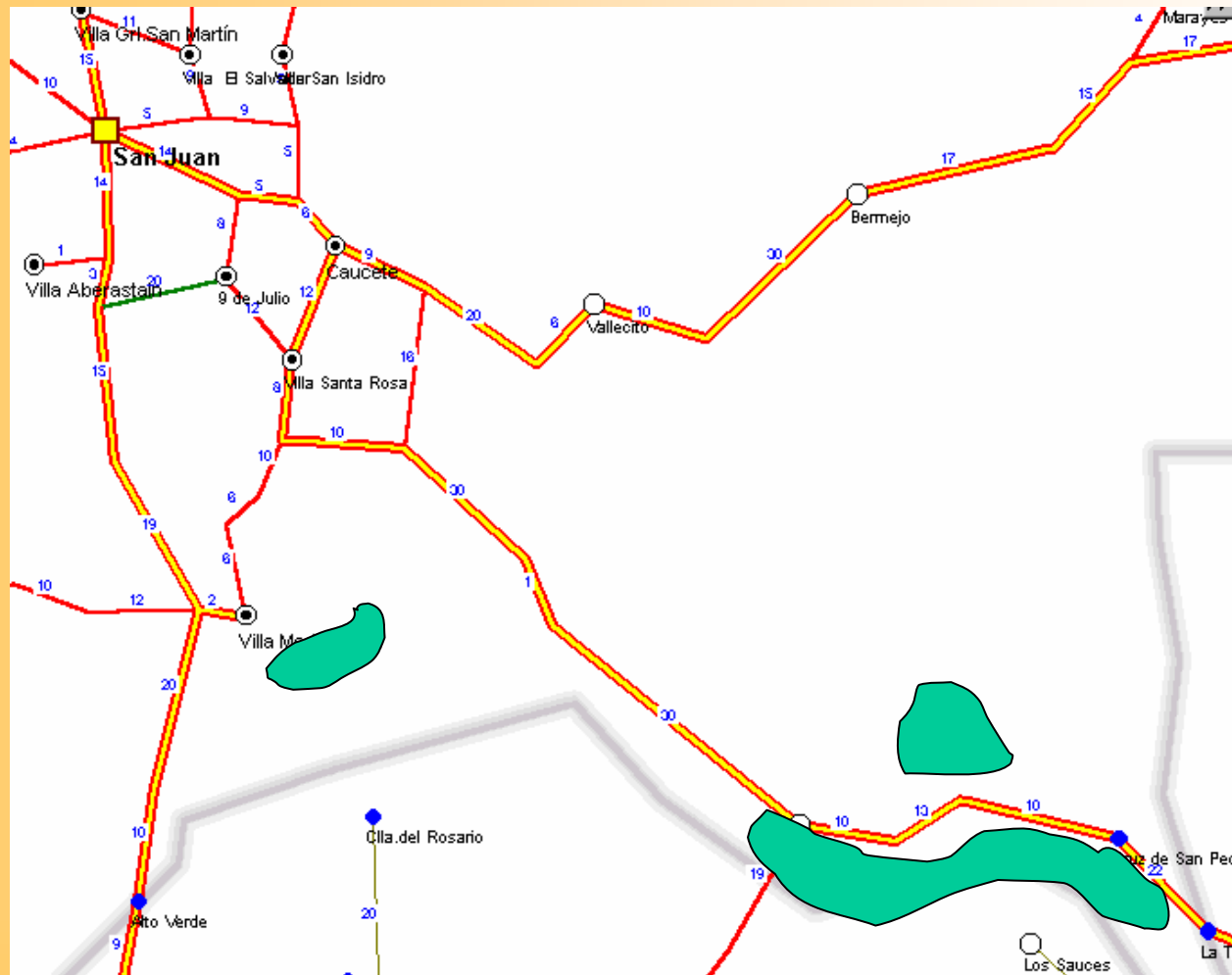
•**MONIENSIA** 3 hatos Gr. 0/86 Med. 3/84 Ch. 0/86

•**TRICHURIS** 1 hato Gr. 0/86 Med. 1/84 Ch. 0/86

•**NEMATODIRUS** 14 hatos Gr. 8/86 Med. 6/84 Ch. 6/86

Resumen Parásitos

En verde zonas con presencia de nemátodos gastrointestinales.



Resumen enfermedades identificadas



Bacterianas

- *Brucelosis*

Virales

- *Ectima contagioso*

Parasitarias

- *Endoparásitos: Coccidias, nemátodes (strongylos, nematodirus, trichuris), céstodes (Moniezia, Equinococcus, Taenia)*
- *Ectoparásitos: Piojos, Oestrus ovis.*

Otras

- *Mascadera*



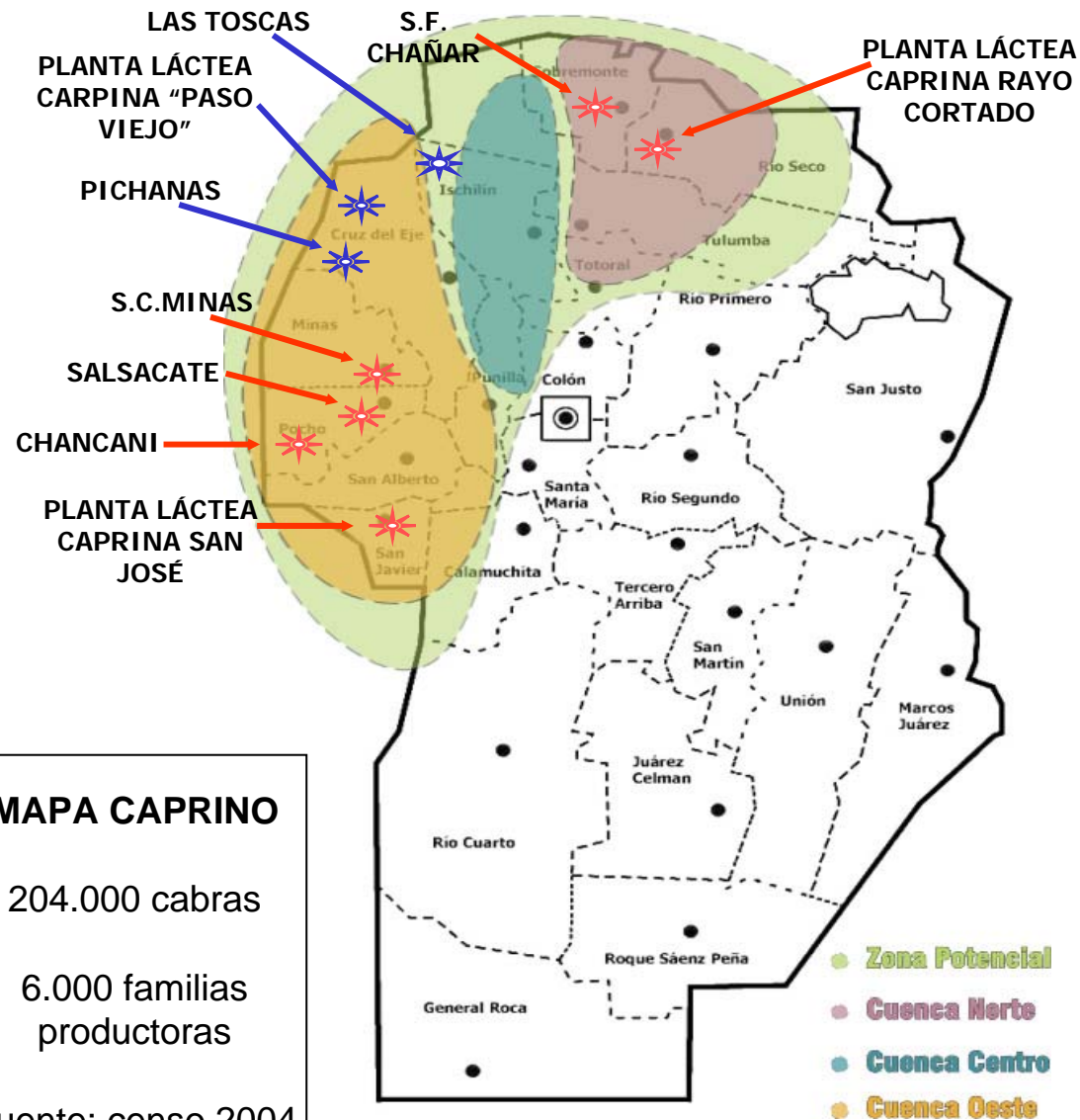




PROGRAMA
CAPRINO
PROVINCIA DE CORDOBA



UNIVERSO



MAPA CAPRINO

204.000 cabras

6.000 familias
productoras

Fuente: censo 2004

Productor típico:
majadas entre 50 y
100 cabras

Fuente: Programa Caprino Prov. de Córdoba. Agencia Córdoba Ciencia.

Situación sanitaria de proveedores de leche al Programa Caprino Córdoba.



En marcha desde 2001, más de 300 productores, con diagnóstico de Brucelosis y Tuberculosis al ingreso al Programa.

Más de 20.000 cabras analizadas en los 7 años.

Año 2005						
Departamento	Productores analizados	Cabras analizadas	Bruc +	Prevalencia Bruc	TBC React.	Prevalencia TBC
Cruz del Eje	2	176	2	1,14	0	0
Ischilín	1	89	1	1,12	6	6,7
Minas	16	806	1	0,12	0	0
Pocho	15	311	7	2,26	0	0
Río Seco	5	479	0	0	2	0,4
San Alberto	4	316	0	0	0	0
San Javier	3	180	3	1,7	0	0
Sobremonte	2	115	11	9,6	0	0
Tulumba	12	978	78	8	0	0
Totales	60	3450	103	3	8	0,23

Año 2006						
Departamento	Cant de establ.	animales	Bruc+	Prevalencia Bruc	TBC React.	Prevalencia TBC
Cruz del Eje	0	0	0	0	0	0
Ischilín	0	0	0	0	0	0
Minas	16	1080	1	0,1	40	9
Pocho	48	3618	17	0,5	135	8,9
Río Seco	2	108	0	0	0	0
San Alberto	6	458	0	0	5	3,3
San Javier	8	702	0	0	8	1,3
Sobremonte	5	342	6	1,8	0	0
Tulumba	7	794	18	2,3	3	0,8
Totales	92	7102	42	0,6	191	6,3

Fuente: Programa Caprino Prov. de Córdoba. Agencia Córdoba Ciencia.



Datos propios de La Paz (Mendoza) y Formosa.

La Paz

Productores 8

Animales 39

Formosa

Productores 37

Animales 620

Escasos sueros positivos a BPA, todos negativos a complementarias en Formosa, un positivo en La Paz.